

Цилиндрические соединители

Серия FQ



Цилиндрические соединители серии FQ (функциональный аналог разъемов 2PM). Надежное байонетное соединение вместо традиционного резьбового является основной особенностью этих соединителей. Благодаря более низкому сопротивлению контактов, виброустойчивости, ударостойкости, влагозащищенности и хорошей изоляции эти соединители широко используются для работы в электрических сетях постоянного и переменного токов. Тип контактов вилка или розетка можно устанавливать и в блочные и кабельные части корпуса.

Технические характеристики

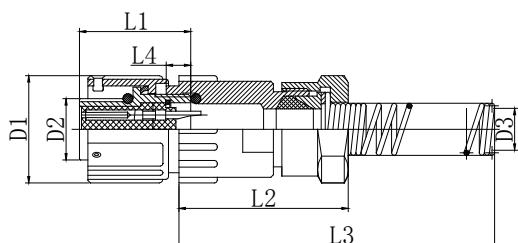
Рабочая температура	-55°C - +100°C
Относительная влажность	40°C до (98±3)%
Вибрация, ускорение	10 - 200 Гц, 150 м/с ²
Удар	490 м/с ²
Атмосферное давление	4.4 КПа
Ускорение	245 м/с ²
Надежность	>500

Соединитель выдерживает погружение в воду на 30 минут на глубину 1 м.

Диаметр контакта Ф, мм	Ток, А	Напряжение, В (≤400 Гц)		Сопротивление контактов, Ом
		Центральное расстояние контакта ≥3.5 мм	2.8 мм	
0.8	2	500	400	0.01
1	3	500	400	0.005
1.5	10	500	400	0.0025
2.5	25	500	400	0.001
Испытательное напряжение (50 Гц), В				
Центральное расстояние контакта		При нормальном условии		При повышенной влажности
≥3.5 мм		1500		1000
2.8 мм		1200		800
Испытательное напряжение (50 Гц) при низком атмосферном давлении, В				
Атмосферное давление, КПа		Центральное расстояние контакта		
		≥3.5 мм	2.8 мм	
46.7		1000		730
8.5		500		400
4.4		400		300
Нормальная рабочая температура среды		Сопротивление изолятора, МОм		Влажная среда
		Повышенная рабочая температура среды		
≥ 5000		≥ 500		≥ 100

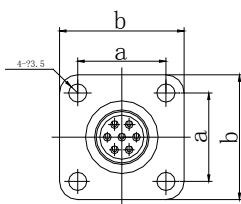
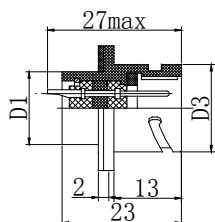
Габаритные размеры

Кабельная часть



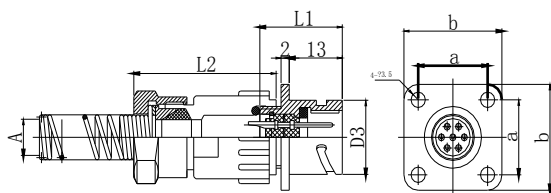
Тип	D ₁ Ø, мм	D ₂ Ø, мм	L ₁ , мм	L ₄ , мм	Кабельная муфта Ø	D ₃ Ø, мм	L ₂ , мм	L ₃ , мм
FQ14	21	12.2	21	5.4	5	5	31.5	39.5
					6	6	35	60
					7	7	35	60
					8	8	35	65
FQ18	27	16.6	21	5.4	6	6	38	64
					9	9	38	69
					10	10	38	69
FQ24	33	22.6	21	5.4	6	6	46	72
					10	10	46	77
					12	12	46	77
FQ30	39.5	28.6	21	5.4	14	14	51	92.5
					16	16	51	92.5

Блочная часть



Тип	a, мм	b, мм	D1Ø, мм	D2Ø, мм	D3Ø, мм
FQ14	17+0.2	24	14	12.2	16.8
FQ18	20+0.2	27	18	16.6	21.2
FQ24	26+0.2	33	24	22.6	27.2
FQ30	31+0.1	38	30	28.6	33.2

Блочная часть с патрубком для кабеля



Тип	D ₃ Ø	a, мм	b, мм	L ₁ , мм	A, Кабельная	L ₂ , мм
FQ14	16.8	17	24	21	5.	31.5
					5.5	31.5
					6	35
					7	35
FQ18	21.2	20	27	21	8	35
					6	38
					9	38
FQ24	27.2	26	33	21	10	38
					6	46
					10	46
FQ30	33.2	31	38	21	12	46
					14	51
					16	51

Цилиндрические соединители

Серия FQ

Сочетание контактов по диаметрам

Тип	Число контактов	Диаметр,(мм), Ток / Напряжение	Тип	Число контактов	Диаметр,(мм), Ток / Напряжение
	2, 3, 4	1.5, 10A / 500B		4,6	2.5, 25A / 500B
FQ14	5, 6, 7	1.0, 3A / 500B	FQ24	10	1.5, 10A / 500B
	9	0.8, 2A / 550B		19,26	1.0, 3A / 500B
	4, 5, 6, 7	1.5, 10A / 400B		9	2.5, 25A/400B
FQ18	12	1.0, 3A / 500B	FQ30	32, 42	1.0, 2A/250B

Система обозначений FQ

$\frac{FQ}{1}$	$\frac{14}{2}$	$\frac{2}{3}$	$\frac{T}{4}$	-	$\frac{5}{5}$	$\frac{X}{6}$
----------------	----------------	---------------	---------------	---	---------------	---------------

1. Тип разъема
2. Типоразмер: 14, 18, 22, 24
3. Количество контактов: 4, 7 10, 19
4. T — кабельная вилка, Z — блочная розетка, ZP — кабельная розетка
5. Внутренний диаметр патрубка, мм
6. Крышка для блочных частей: X — резиновая, S — пластиковая

Цилиндрические соединители

Серия FQ

14

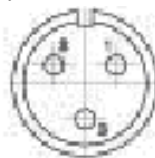
2P



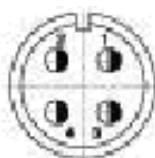
3P



3tP



4P



5P



6P



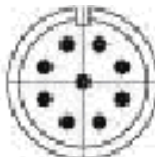
7P



8P



9P

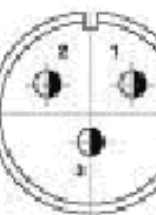


18

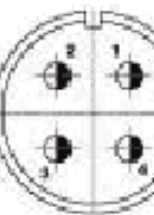
2P



3P



4P



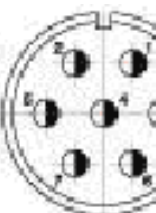
5P



6P



7P

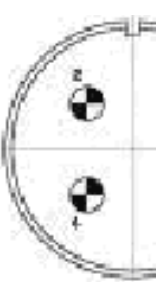


12P



24

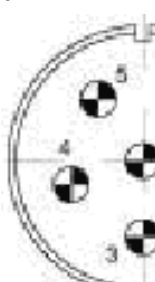
4P



5P



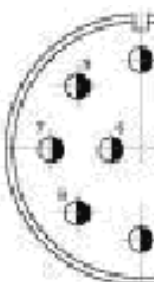
6P



8P



10P



19P

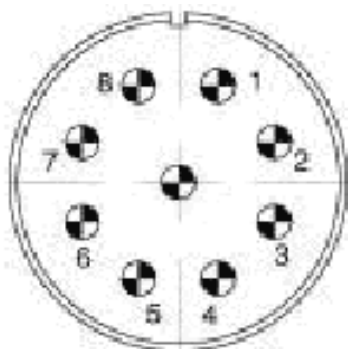


26P

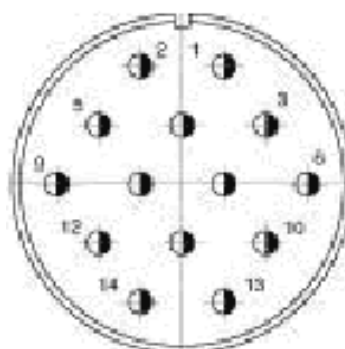


Цилиндрические соединители Серия FQ

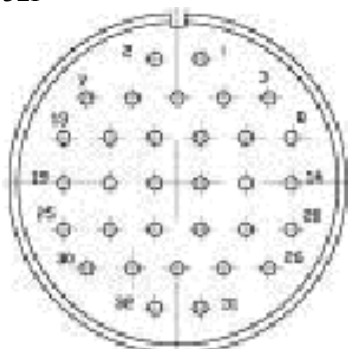
30 9P



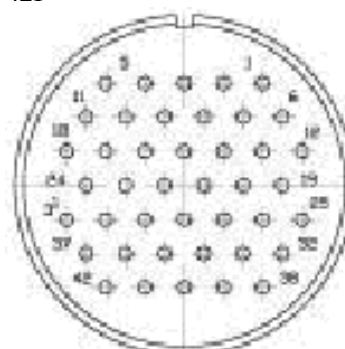
14P



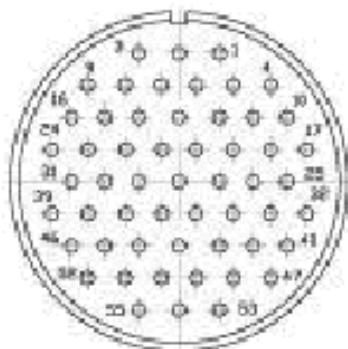
32P



42P



55P



Ø 0.8 Ø1 Ø1.5 Ø2.5