

Цилиндрические соединители

Серия Q



Цилиндрические соединители серии Q благодаря маленьким габаритам, облегченным весом и быстрым системам соединения широко применяются в радиоэлектронной и радиотехнической аппаратуре. По требованиям клиентов, вилки и розетки возможно соединять как штырьевым, так гнездовым разъемом

Технические характеристики

Рабочее напряжение — 400В
 Номинальный ток — Ø1.0мм - 3А; Ø1.5мм - 10А; Ø2.5мм - 20А
 Сопротивление контактов — Ø1.0мм - 0.005Ω; Ø1.5мм - 0.0025Ω
 Сопротивление изоляции — >5000MΩ
 IP стандарт — 54
 Покрытие контакта — Серебро
 Покрытие контакта уник — серебром
 Выносливость/износостойкость, циклы — 500
 Вибрации, пиковое ударное ускорение — 10-2000Гц, 150 м/с2
 Механический удар, пиковое ударное ускорение — 500м/с2
 Рабочая температура — -55 ~ +100
 Влажность — 98% при 40°C
 Атмосферное давление — 1;

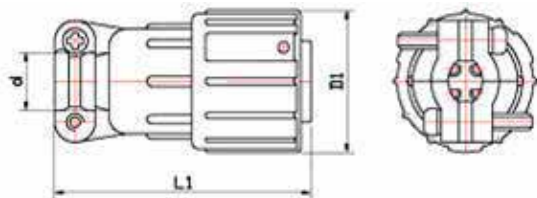
Диаметр контакта Ф, мм	Ток, А	Напряжение, В	Сопротивление контактов, Ом
1	3	400	0.005
1.5	10	400	0.0025
2.5	25	400	0.001
Испытательное напряжение (50 Гц), В			
Центральное расстояние контакта	При нормальных условиях	С повышенной влажностью	
≥3.5 мм	1500	1000	
2.8 мм	1200	800	
Испытательное напряжение (50 Гц) при пониженном атмосферном давлении, В			
Атмосферное давление, КПа	Центральное расстояние контакта		
	≥3.5 мм	2.8 мм	
46.7	1000	730	
8.5	500	400	
4.4	400	300	
2	300	250	
1	250	200	
Сопротивление изолятора, МОм			
Нормальная рабочая температура среды	Повышенная рабочая температура среды	Влажная среда	
≥ 5000	≥ 500	≥ 100	

Цилиндрические соединители

Серия Q

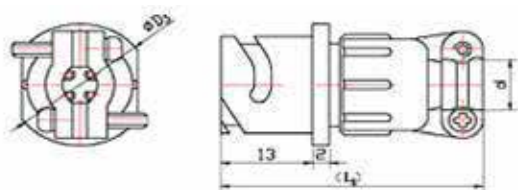
Размеры. Единица: мм

Кабельная часть



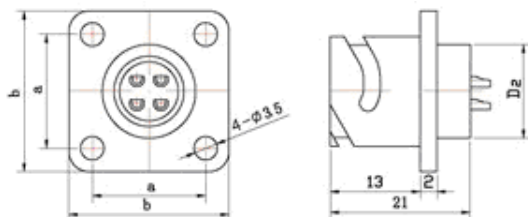
	D1	L1	d
Q14	ø21	38	ø 8.5
Q18	ø 27	40	ø 12.5
Q24	ø 33	51	ø 18
Q30	ø 39	51	ø 24

Блочная часть с патрубком для кабеля



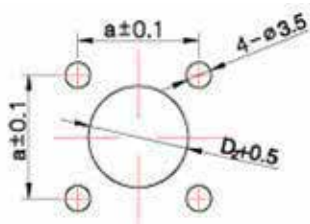
	D3	L1	d
Q14	ø 20.5	38	ø 8.5
Q18	ø 24.5	40	ø 12.5
Q24	ø 33	51	ø 18
Q30	ø 40	51	ø 24

Блочная часть



	a	b	D2
Q14	17	24	ø 14
Q18	20	27	ø 18
Q24	26	33	ø 24
Q30	31	38	ø 30

Размеры отверстий




	a	D2
Q14	17	ø14
Q18	20	ø18
Q24	26	ø24
Q30	31	ø30

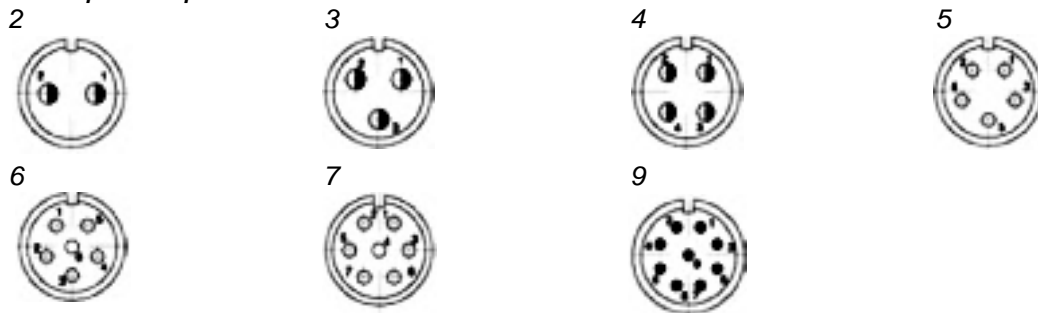
Цилиндрические соединители

Серия Q

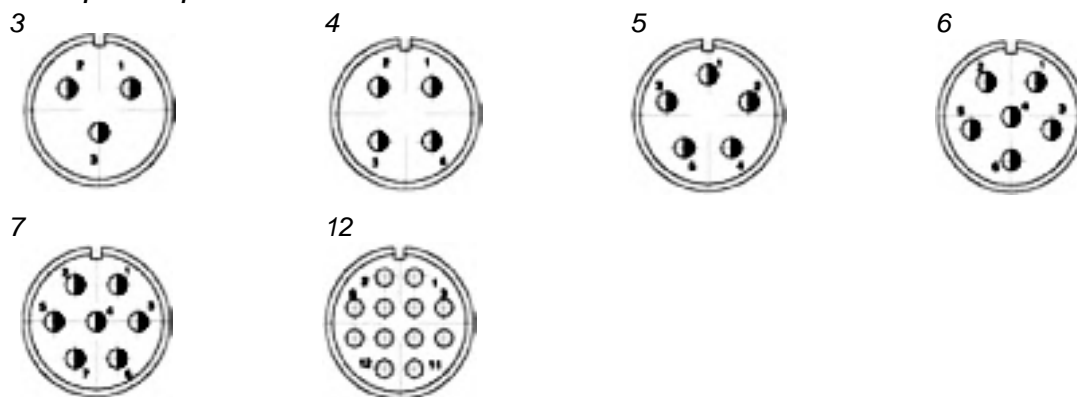
Ø 0.8 Ø 1 Ø 1.5 Ø 2.5



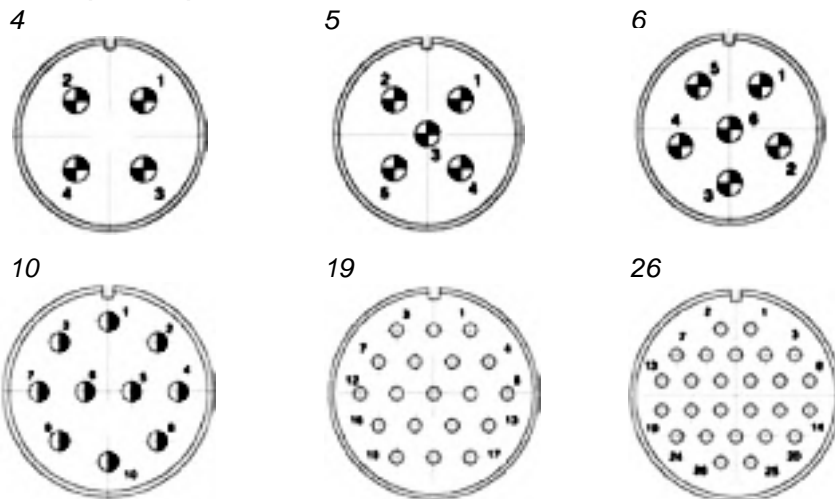
Типоразмер 14



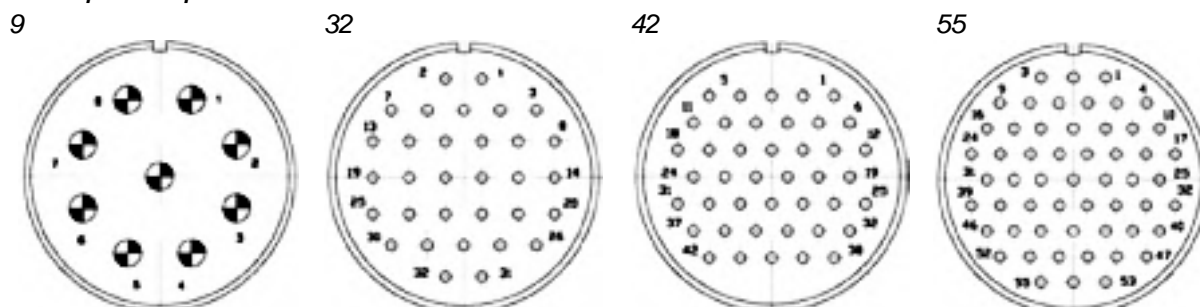
Типоразмер 18



Типоразмер 24



Типоразмер 30



Цилиндрические соединители

Серия Q

Вилка	Розетка	Диаметр контакта, мм	Ток, А	Напряжение В	Вилка	Розетка	Диаметр контакта, мм	Ток, А	Напряжение В
Q14J2P Q14K2P	Q14K2A Q14K2AP Q14J2A Q14J2AP	Ø1.5	10	500	Q24J2P Q24K2P	Q24K2A Q24K2AP Q24J2A Q24J2AP	Ø1.5	10	500
Q14J3P Q14K3P	Q14K3A Q14K3AP Q14J3A Q14J3AP	Ø1.5	10	500	Q24J4P Q24K4P	Q24K4A Q24K4AP Q24J4A Q24J4AP	Ø2.5	25	500
Q14J4P Q14K4P	Q14K4A Q14K4AP Q14J4A Q14J4AP	Ø1.5	10	500	Q24J6P Q24K6P	Q24K6A Q24K6AP Q24J6A Q24J6AP	Ø2.5	25	500
Q14J5P Q14K5P	Q14K5A Q14K5AP Q14J5A Q14J5AP	Ø1	3	500	Q24J10P Q24K10P	Q24K10A Q24K10AP Q24J10A Q24J10AP	Ø1.5	10	500
Q14J6P Q14K6P	Q14K6A Q14K6AP Q14J6A Q14J6AP	Ø1	5	500	Q24J19P Q24K19P	Q24K19A Q24K19AP Q24J19A Q24J19AP	Ø1	3	500
Q14J7P Q14K7P	Q14K7A Q14K7AP Q14J7A Q14J7AP	Ø1	3	500	Q24J26P Q24K26P	Q24K26A Q24K26AP Q24J26A Q24J19AP	Ø1	3	500
Q14J9P Q14K9P	Q14K9A Q14K9AP Q14J9A Q14J9AP	Ø0.8	2	500	Q30J9P Q30K9P	Q30K9A Q30K9AP Q30J9A Q30J9AP	Ø2.5	25	500
Q18J3P Q18K3P	Q18K3A Q18K3AP Q18J3A Q18J3AP	Ø1.5	10	500	Q30J32P Q30K32P	Q30K32A Q30K32AP Q30J32A Q30J32AP	Ø1	25	500
Q18J4P Q18K4P	Q18K4A Q18K4AP Q18J4A Q18J4AP	Ø1.5	10	500	Q30J42P Q30K42P	Q30K42A Q30K42AP Q30J42A Q30J42AP	Ø1	2	500
Q18J5P Q18K5P	Q18K5A Q18K5AP Q18J5A Q18J5AP	Ø1.5	10	500	Q30J55P Q30K55P	Q30K55A Q30K55AP Q30J55A Q30J55AP	Ø1	2	500
Q18J6P Q18K6P	Q18K6A Q18K6AP Q18J6A Q18J6AP	Ø1.5	10	500					
Q18J7P Q18K7P	Q18K7A Q18K7AP Q18J7A Q18J7AP	Ø1.5	10	500					
Q18J12P Q18K12P	Q18K12A Q18K12AP Q18J12A Q18J12AP	Ø1	3	500					

Цилиндрические соединители

Серия Q

Система обозначений серии Q

$\frac{Q}{1}$	$\frac{14}{2}$	$\frac{J}{3}$	$\frac{2}{4}$	$\frac{A}{5}$	$\frac{P}{6}$	-	$\frac{J}{7}$	$\frac{S}{8}$
---------------	----------------	---------------	---------------	---------------	---------------	---	---------------	---------------

1. Тип соединителя
2. Типоразмер: 14, 18, 24, 30
3. К — гнездовой контакт (розетка), J — штыревой контакт (вилка)
4. Количество контактов
5. A — блочная розетка, AP — кабельная розетка, P — кабельная вилка, PP(APP) — удлиненный патрубок
6. Покрытие контактов: J — золото, Без обозначения — серебро
7. Крышка для блочных частей: X — резиновая, S — пластиковая